



Residential land 3386 m²

€60.000

Nicosia, Palaiometochi-2682 , Cyprus

Offered at: €50,000

Estate ID: 21909

Ref: ba5004317

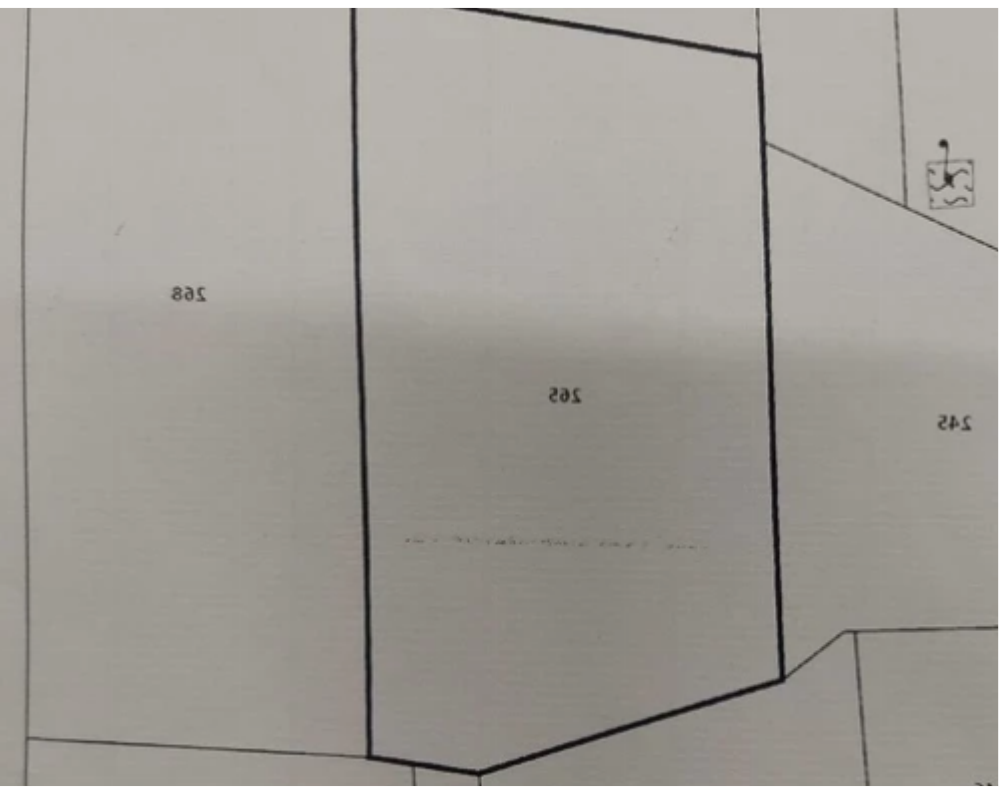


ΚΑΤΑΣΤΑΣΙΑ

ΑΙΣΙΑ	012-216-388	ΚΛΙΜΑΚΑ	1:5000
08	ΑΡΙΘΜΟΣ ΤΕΜΑΧΙΟΥ	262	
ΜΟΣ ΕΠΙΡΑΦΗΣ	0125166	Αξία Γενικής Εκτίμησης 1.1.2018	€80,60
ΑΤΗΤΑ	ΠΑΛΑΙΟΜΕΤΟΧΟ	ΓΕΝΙΚΕΤΟΣ ΤΕΜΑΧΙΟΥ	€82,60
	ΛΕΥΚΩΣΙΑ	ΕΜΒΑΔΟ ΤΕΜΑΧΙΟΥ (σε τ.μ.)	3386

ΚΗ ΣΩΜΗ	ΠΟΣΟΣΤΟ ΕΜΒΑΔΟΥ	ΔΟΜΗΣΗ	ΚΑΛΥΨΗ	ΟΡΟΦΟΙ	Υ
	100%	0.1	0.1	2	8

Η Εκτίμησης υπολογίζονται για σκοπούς καθορισμού φορολογίας ή/και άλλων τεχνικών και δεν αποτελούν μηχανικό σχέδιο. Η αξία των πλυνώνων είναι ακριβής, σε περίπτωση που αυτή υπολογιστεί από τα στοιχεία που παρέχονται για να ληφθούν υπόψη οι πλυνόμενες τμήματα των σχέδων. Αναλυτικά:



ΚΑΤΑΣΤΑΣΙΑ

Κλίμακα: 1:5000 ΛΤΜ
Τεμάχιο: 262

Ομοια και Διεύθυνση

Αριθμός	Όμοια και Διεύθυνση	Μερίδιο
842501/1	ΠΑΛΑΙΟΜΕΤΟΧΟ, ΛΕΥΚΩΣΙΑ	ΟΛΟ

Προβλεπόμενα Έγγραφα: 02\02\2022
Υποθηκωτικό Φακέλο: 1\Δ\1922\2022

ΕΠΙΡΑΦΗ ΚΙΝΗΣΗΣ ΙΔΙΟΚΤΗΣΙΑΣ

Εκτίμησης 01\01\2018: €73.600,00
01\01\2018: €80.600,00

ΚΑΤΑΣΤΑΣΙΑ \ ΔΟΥΛΕΙΕΣ

Η Δικαιώματα διαβάζονται σύμφωνα με τον νόμο 183/1983 κατά την ημερομηνία της καταχώρησης στο σχεδιαστικό σχέδιο.



Total plot's-land's area: **3386 m²**



Available from: **2024-03-30**



Offered at: **50,000**



Type: **Residential**

""""""????????? ?????? ??? ?????????????? 3 ????????? 3386?.?. ?? ?????? ??? ?????????? ?? ?????????????? ?????????? 10% ?????????? ?????????????? ??????:
€60.000 ?????????????? ??????: ?3 ?? ?????????????? ?????????? ?????????????? ?????????? ?????????? ?????????????? ?????????? ?????????? ?????????????? ?????
?????????. """""" ...

Estate on map:

