

Με Δικαιώματα διαβάσεως πλάτους 3,02 μέτρων κατά μήκος του νοτίου ορίου
 (Β118/1984, Β760/1977) (Αρ. Φακέλου Σ/ΑΕΔ/251852/1980). Υποκείμενο ακίνητο:
 Αρ. Εγγράφου 0/3254 φύλλο 23 σχέδιο 02 τμήμα 0 τεμάχιο 165 ΛΕΜΕΣΟΣ, ΚΟΛΟΣΣΙ, ΑΛΙΟΣ ΛΟΥΚΑΣ

Με Δικαιώματα διαβάσεως πλάτους 3,02 μέτρων κατά μήκος του νοτίου ορίου
 (Β2334/1983) (Αρ. Φακέλου Σ/ΑΕΔ/251852/1980). Υποκείμενο ακίνητο:
 Αρ. Εγγράφου 0/3254 φύλλο 23 σχέδιο 02 τμήμα 0 τεμάχιο 211 ΛΕΜΕΣΟΣ, ΚΟΛΟΣΣΙ, ΑΛΙΟΣ ΛΟΥΚΑΣ

Με Δικαιώματα διαβάσεως πλάτους 3,02 μέτρων κατά μήκος του νοτίου ορίου
 (Β760/1977, Β118/84) (Αρ. Φακέλου Σ/ΑΕΔ/258406/1980). Υποκείμενο ακίνητο:
 Αρ. Εγγράφου 0/3025 φύλλο 23 σχέδιο 02 τμήμα 0 τεμάχιο 428 ΛΕΜΕΣΟΣ, ΚΟΛΟΣΣΙ, ΑΛΙΟΣ ΛΟΥΚΑΣ

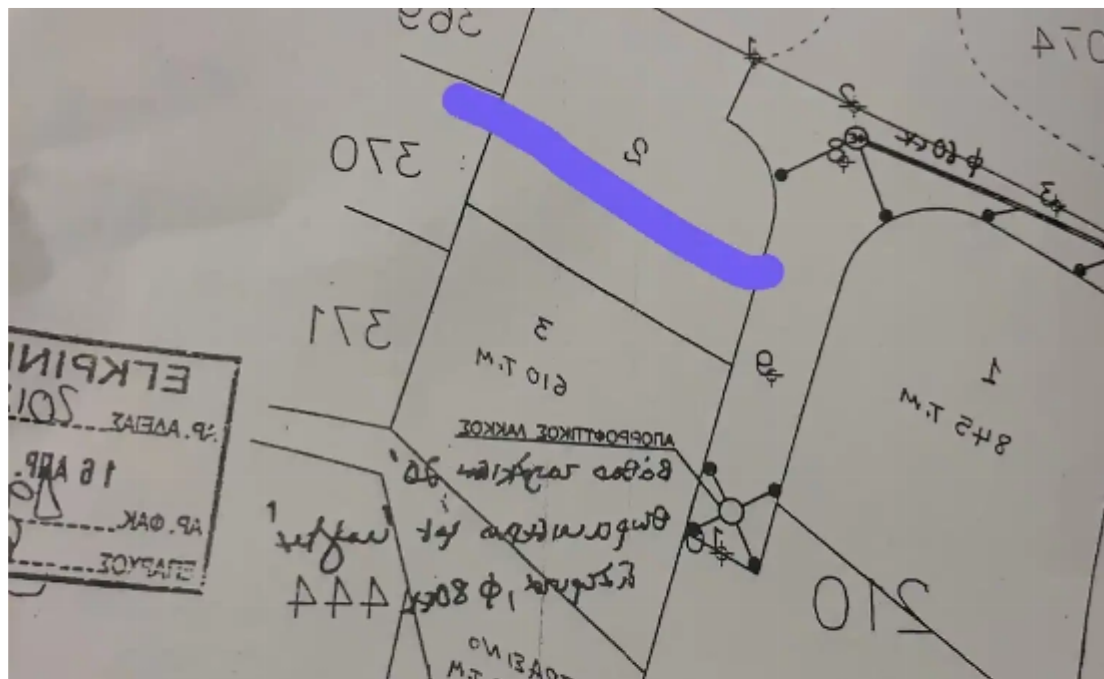
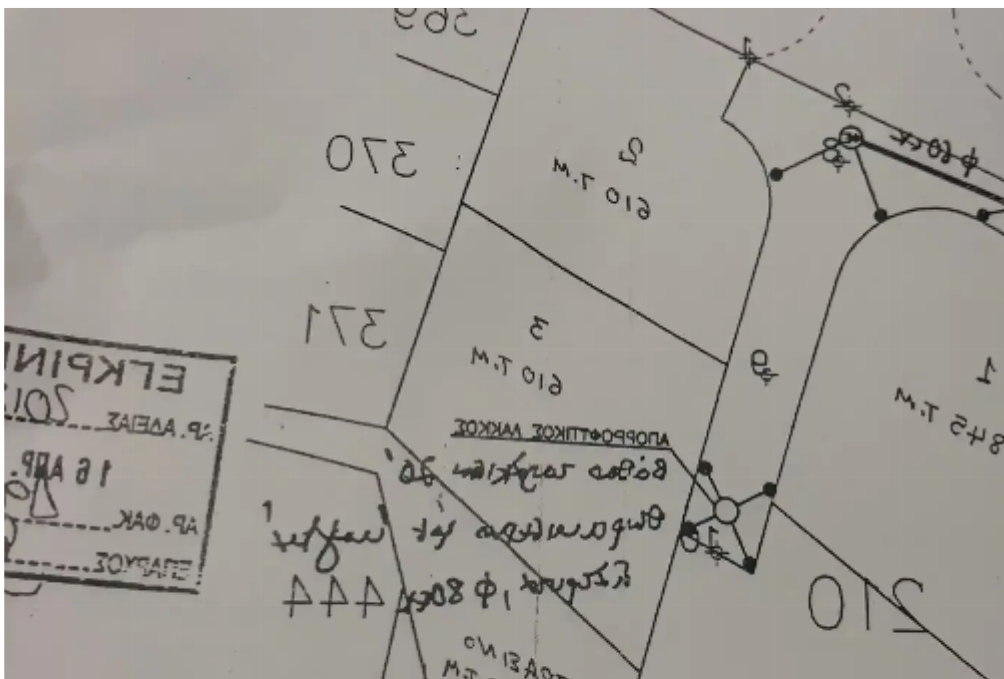


(Share) Residential land 305 m²

€110.000

Limassol, Apos-Loukas-Kolossi-4632 , Cyprus
 This ad is presented by listings admin, under supervision from ,
 Licensed Real Estate Agent Reg no: 1234, Lic no: 603/E

Offered at: € 110,000
Estate ID: 47108
Ref: ba5332327





Total plot's-land's area: **305 m²**



Coverage: **50 %**



Density: **90 %**



Available from: **2024-07-09**



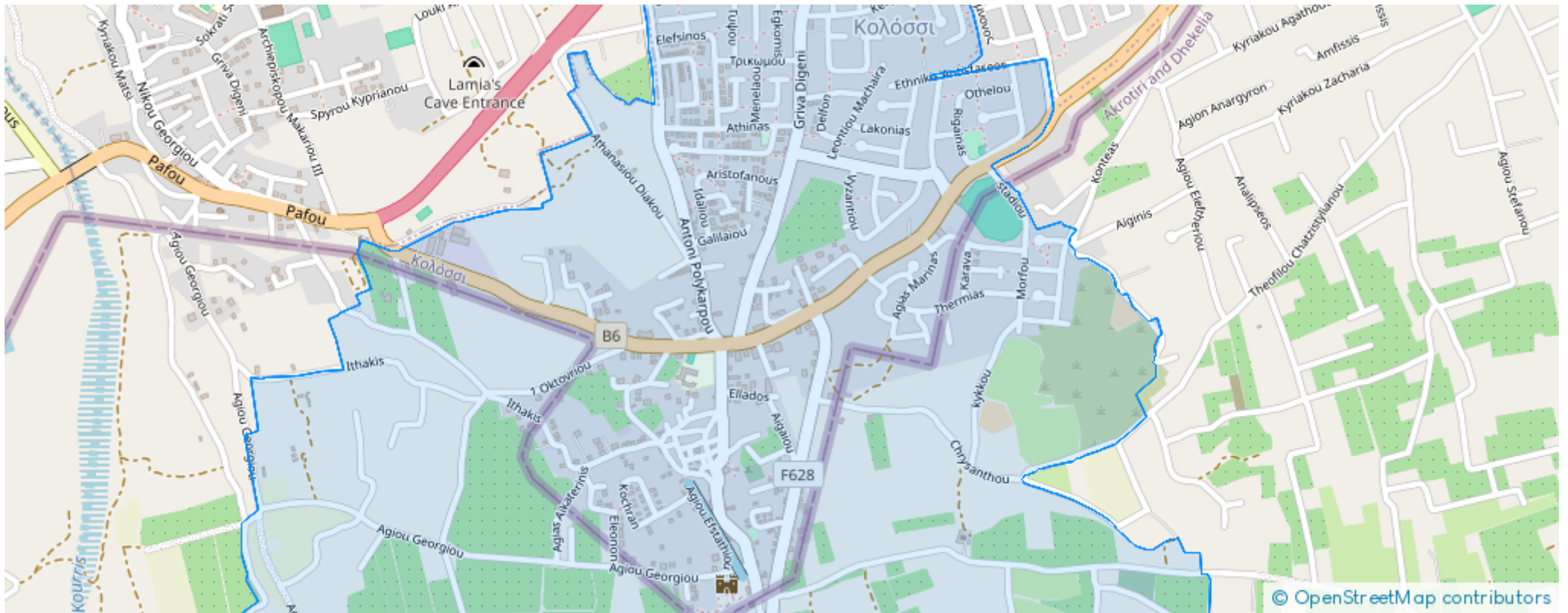
Offered at: **110,000**



Type: **Residential**

""""??????? ??????? 305 ?????????????? ??? ????????? . ????????? ?????????? ?????????????? ?????????????? ?? ?????????? ??????????. ?????????? ?? ???
????? ?????????? ?? ?????????? ?????? ??? ?????????? ?? ????????? ??????????. ?????? ?? ?????? ?????????? ??? ?? ????????? 2 ?????? ????????? ??????????????. """" ...

Estate on map:





Website: [realty.com.cy/p/\(share\)-residential-land-305-m2-
€110.000-ba5332327](https://realty.com.cy/p/(share)-residential-land-305-m2-€110.000-ba5332327)

Email: info@rimatech.com.cy

Phone: [+35795958898](tel:+35795958898) // [+35725714014](tel:+35725714014)

This ad is presented by listings admin, under supervision from ,
Licensed Real Estate Agent Reg no: 1234, Lic no: 603/E

